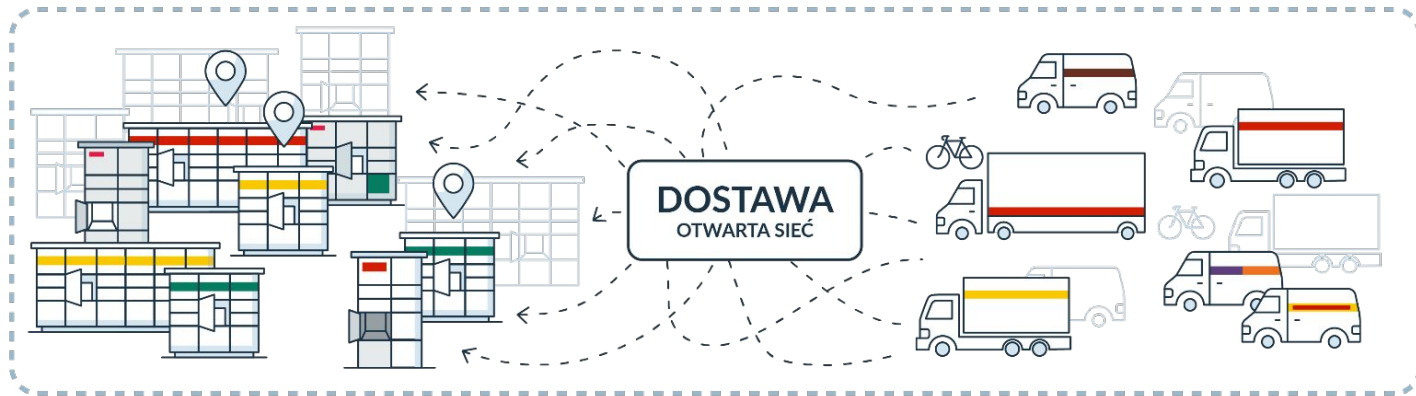


Automaty paczkowe dla wszystkich

Spis treści

- ① Schemat działania - slajd 3
- ② Sytuacja rynkowa - slajd 4
- ③ Rozwiązanie - slajdy 5-10
- ④ Przykłady wykorzystania - slajdy 11-15
- ⑤ Technologia - slajdy 16-22
- ⑥ Korzyści dla operatorów - slajdy 23-27
- ⑦ Podsumowanie - slajd 28





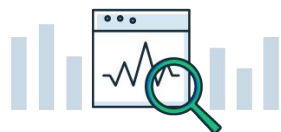
Schemat działania

Sytuacja rynkowa



38 000

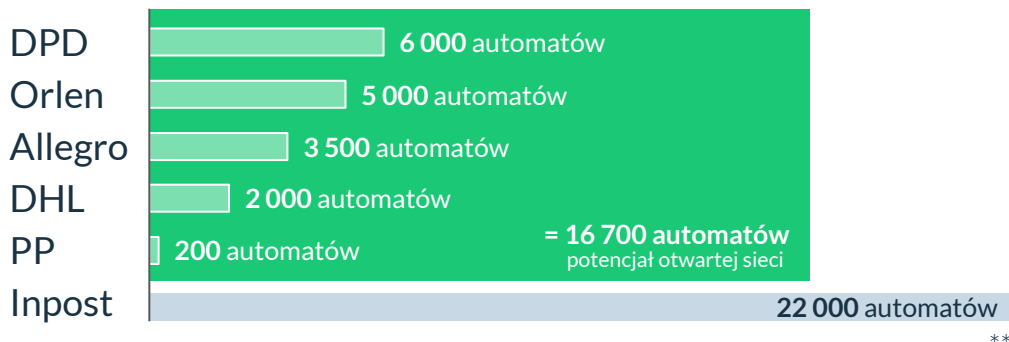
liczba automatów paczkowych
na koniec 2023 r.



45 000

prognozowana liczba automatów
paczkowych na koniec 2024 r. *

Udział w rynku automatów paczkowych:



Rosnąca liczba automatów nie przekłada się na efektywność biznesową pojedynczych sieci (dublujące się lokalizacje). Zdaniem ekspertów coraz trudniej jest sieciom konkurować i zapełnić urządzenia przesyłkami, na tyle aby były rentowne.

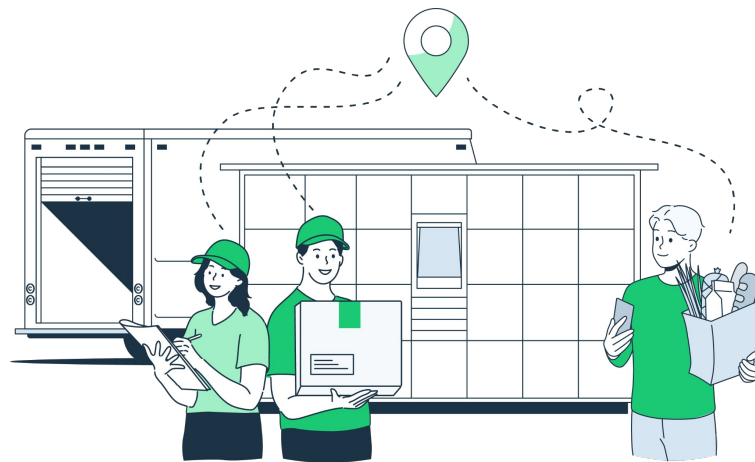
* źródło „Automaty paczkowe 2.0: Rozwój, Innowacje, Przyszłość”, Colliers, 01.01.2024.

** opracowanie własne Furgonetka

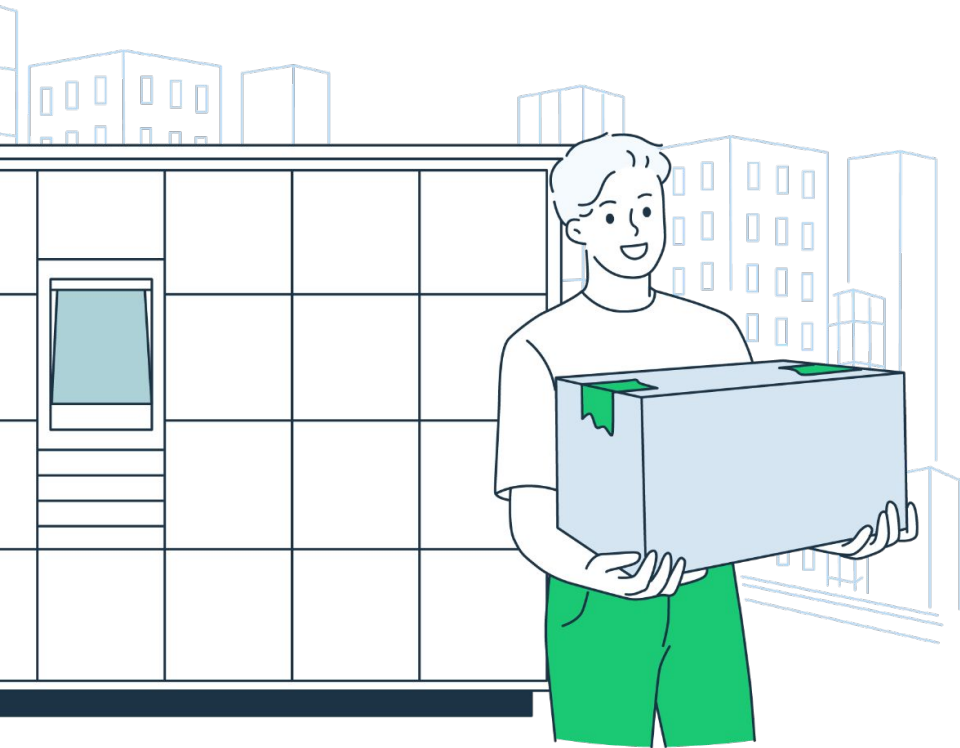
Rozwiązanie

- Stworzenie **otwartej sieci** automatów paczkowych **łączącej zasoby wszystkich dotychczasowych graczy**, do której dostęp mieliby wszyscy chętni operatorzy.
- **Każdy operator kurierski miałby dostęp do każdego automatu**, płacąc za jego wykorzystanie jego właścicielowi (inna firma kurierska lub dowolny podmiot posiadający taką sieć). Dostęp możliwy byłby także dla innych podmiotów oferujących nowe kategorie usług.
- Warstwa technologiczna (przygotowana przez firmę Furgonetka) umożliwiłaby pełną integrację zarówno od strony operatora kurierskiego jak i Klienta odbierającego paczkę.
- Po wprowadzeniu otwartej infrastruktury kolejnym krokiem byłaby zmiana ustawodawstwa czyli zamiana skrzynek pocztowych lub uzupełnienie ich o automaty i skrytki paczkowe (Prawo pocztowe (Dz.U. poz. 1529) w art. 40 ust. 1 pkt 1, która nakłada na właścicieli nieruchomości obowiązek umieszczenia tzw. “oddawczej skrzynki pocztowej”).

Po co dublować
infrastrukturę
automatów
paczkowych
skoro można ją
współdzielić?



Last mile robiony z myślą
o perspektywie społecznej = wielu
beneficjentów rynku ecommerce



Sharing economy

Stawiamy na otwarty model biznesowy, aby automaty paczkowe **na stałe wpisały się w krajobraz infrastruktury miejskiej** i funkcjonowały na zasadzie **współdzielenia**.

Sieci zamknięte konkurują, a otwarta umożliwia współpracę



Ekologicznie

mniej emisji CO₂,
kurierzy dostarczają
przesyłki do jednego
automatu



Funkcjonalnie

wiele usług dla wielu
grup użytkowników w
jednej aplikacji i
jednym urządzeniu



Ekonomicznie

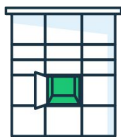
brak konieczności
inwestowania we
własną sieć, gotowe
rozwiązanie last mile
dla każdego



Estetycznie

wpływa na estetykę
przestrzeni
publicznej, eliminuje
tzw. “paczkomatozę”.

Najważniejsze wyróżniki automatów paczkowych w sieci otwartej



Gęsta sieć urządzeń. Blisko i funkcjonalnie.



Jedna aplikacja mobilna z opcją zdalnego otwierania skrzynek.
Jedna dla wszystkich użytkowników.



Nowe usługi dla C2C:
“przekaż”, “przechowaj”.



All in one: z automatów mogą korzystać wszyscy operatorzy kurierscy, podmioty gospodarcze i użytkownicy prywatni.

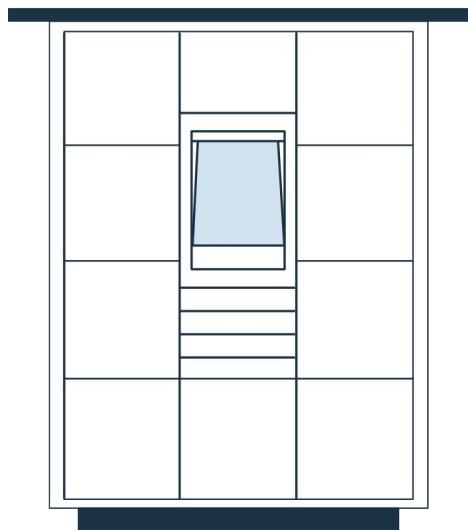


Maksymalnie dużo zastosowań:
Odbiory, nadania, zwroty, same day, q-commerce, usługi niekurierskie i inne.



Stąły rozwój technologii: Łatwa integracja i elastyczność. Możliwość dostosowania np. do użytkowania tylko określonej liczby skrytek.

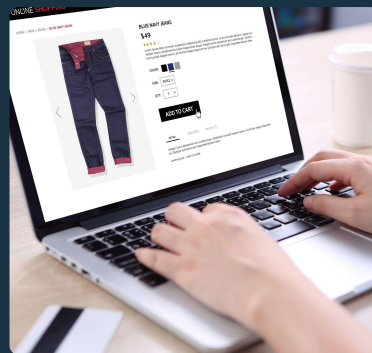
Wielu beneficjentów otwartego ekosystemu



Dołącz
i korzystaj
z automatów

- ✓ Użytkownicy prywatni
- ✓ Sklepy internetowe
- ✓ Operatorzy kurierscy
- ✓ Firmy i korporacje
- ✓ Zakłady pracy
- ✓ Wypożyczalnie
- ✓ Właściciele lokali
- ✓ Centra handlowe
- ✓ Hotele
- ✓ Deweloperzy
- ✓ Akademiki i uczelnie
- ✓ Usługi serwisowe
- ✓ Spółdzielnie mieszkaniowe
- ✓ Myjnie samoobsługowe

Przykłady wykorzystania otwartej sieci



Centrum handlowe

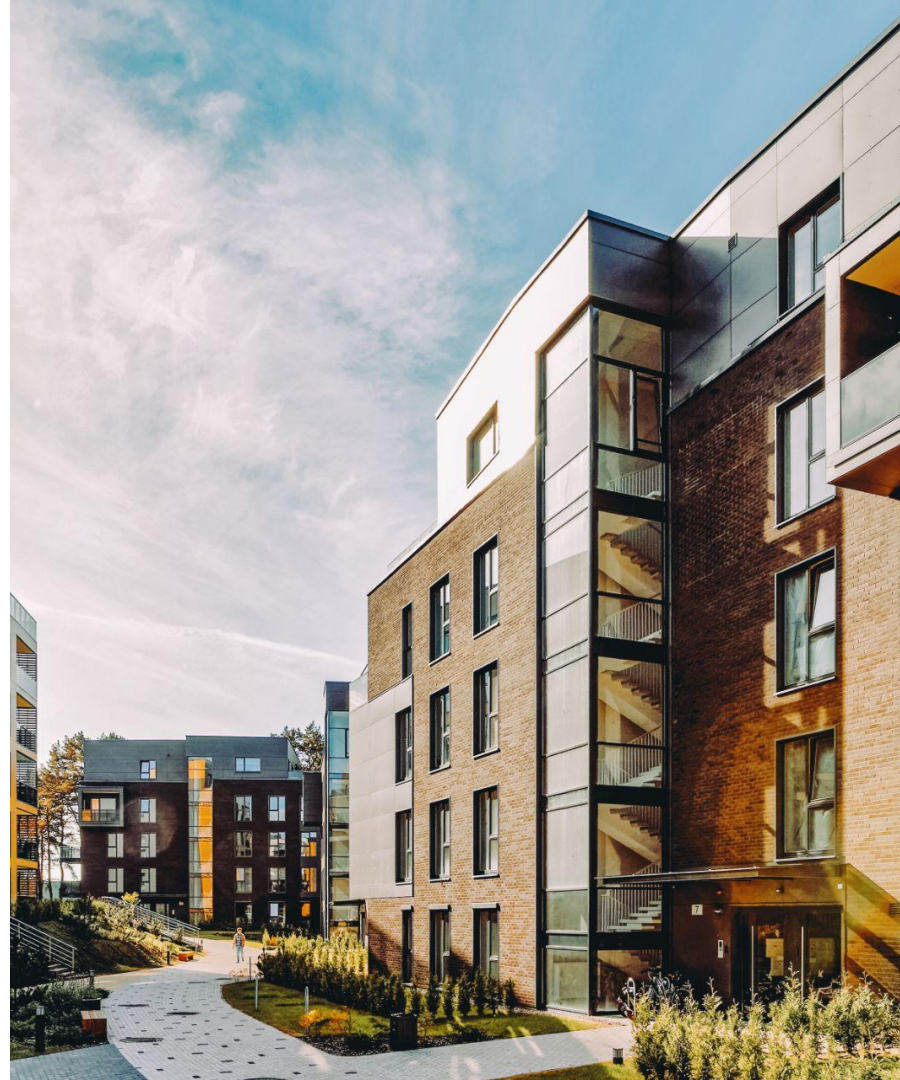
Automat będący własnością centrum handlowego, to szerokie opcje zastosowania:

- Nowoczesny, przyciągający klientów, element infrastruktury
- Możliwość wydawania kart podarunkowych, sampli czy wykorzystania do innych akcji promocyjnych.
- Przechowanie rzeczy
- Przekazanie paczki
- Odbiory, nadania i zwroty przesyłek
- Punkt Click & Collect dla najemców



Osiedle mieszkaniowe

- Nowoczesny element infrastruktury osiedla, Odbiory, nadania i zwroty przesyłek kurierskich wielu operatorów w jednym automacie w bloku lub tuż obok.
- Przechowanie lub przekazanie rzeczy sąsiadowi, administracji (klucze, dokumenty).
- Punkt odbioru i nadań zamówień z lokalnych biznesów np. handel bezpośredni, sklep osiedlowy, punkt usługowy (szewc, pralnia), catering dietetyczny.
- Nadania paczek na cele charytatywne, zbiórki odzieży itd.
- Wykorzystania części skrytek na własne potrzeby np. przy placu zabaw - w jednej skrytce może być schowana apteczka pierwszej pomocy.



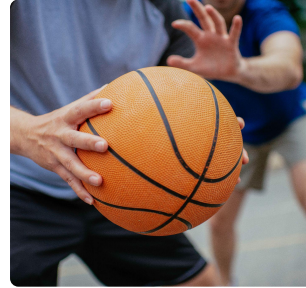
Biurowce

- Integracja z operatorami przesyłek same-day, firmami kurierskimi, dostawcami jedzenia itp.
- Przechowalnia własnych rzeczy lub przekazanie rzeczy współpracownikom (elektronika, dokumenty).
- Punkt odbioru i nadań zamówień z lokalnych biznesów np. handel bezpośredni, okoliczny sklep, punkt usługowy (szewc, pralnia), catering dietetyczny.
- Nadania paczek na cele charytatywne, zbiórki odzieży itd.
- Możliwość ładowania smartphone'ów.
- Wykorzystanie automatu dla akcji promocyjnych lub konkursowych wśród pracowników np. wydanie kart podarunkowych i wiele innych.

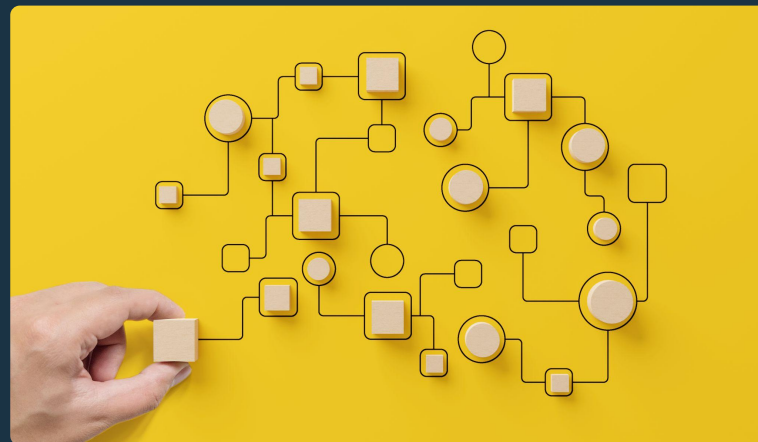


Inne opcje wykorzystania automatu

- Przechowalnia bagażu - na czas zwiedzania, spotkania biznesowego czy oczekiwania na zameldowanie w hotelu.
- Miejsce do wymiany książek, lokalne akcje społeczne.
- Firmowe skrzynki na listy lub paczki.
- Skrytka podawcza dla instytucji, zwiększona dostępność i kontakt z interesantami.
- Punkt "napraw i odbierz".
- Wypożyczalnia sprzętu np. przy boiskach, na plaży.
- Punkt lokalnej wymiany rzeczy.



Elementy otwartego ekosystemu



Dla użytkowników

Dla użytkownika

Integracje

Innowacje

Zwroty
konsumenckie

Dodatkowe
kanały dostawy

Technologia



Aplikacja mobilna

Dla operatorów
logistycznych i użytkowników
końcowych.



Mapa punktów

Użytkownik łatwo wybierze
automat paczkowy podczas
zakupów on-line.



Obsługa przesyłek

Kompleksowa obsługa nadeń,
odbiorów oraz zwrotów
przesyłek.

Integracje z e-commerce

Dla użytkownika

Integracje

Innowacje

Zwroty
konsumenckie

Dodatkowe
kanały dostawy

Technologia

Platformy ecommerce

Operatorzy kurierscy

Marketplace

Producenci automatów
paczkowych



Nowe usługi dostępne w ramach sieci otwartej

Dla użytkownika

Integracje

Innowacje

Zwroty
konsumenckie

Dodatkowe
kanały dostawy

Technologia



Przechowaj

Przechowywanie przedmiotów przez jakiś czas w automacie paczkowym (apteczka, klucze, rzeczy na czas zakupów).



Przełącz

Przekazywanie przedmiotów na zasadzie taniej, lokalnej przesyłki (odbiór sprzedanej rzeczy w tej samej miejscowości).



Przekieruj

Możliwość przekierowania przesyłki do wskazanego automatu sieci otwartej.

Bezproblemowy proces zwrotów

Dla użytkownika

Integracje

Innowacje

**Zwroty
konsumenckie**

Dodatkowe
kanały dostawy

Technologia



Zwroty konsumenckie

Bezpłatny moduł zwrotów dla ecommerce. Sam ustalasz czy zwroty będą bezpłatne dla klientów.



Łatwy proces zwrotu


Użytkownik dostarcza przesyłkę do automatu paczkowego, co zwiększa satysfakcję klienta.



Proces integrujący

Proces integrujący sprzedawcę z firmą kurierską bez wypełniania formularzy i drukowania etykiet.

Inne obsługiwane kanały dostaw



Bezpośrednia logistyka platform e-commerce



Firmy dostarczające catering



Operatorzy przesyłek same-day

Szybkie integracje ze wszystkimi zainteresowanymi partnerami

Dla użytkownika

Integracje

Innowacje

Zwroty
konsumenckie

**Dodatkowe
kanały dostawy**

Technologia

Możliwości technologiczne

Dla użytkownika

Integracje

Innowacje

Zwroty
konsumenckie

Dodatkowe
kanały dostawy

Technologia

Integracje ze wszystkimi
operatorami kurierskimi
w ramach usług brokerskich

Integracje z operatorami
kurierskimi w ramach sieci
PUDO

Agnostyczna mapa punktów
odbioru dla e-commerce

Interfejs do zamawiania
przesyłek

Korzystanie z interfejsów na
umowach własnych

Agregacja danych
analitycznych

Śledzenie dowolnych
przesyłek i skanowanie
etykiet w aplikacji

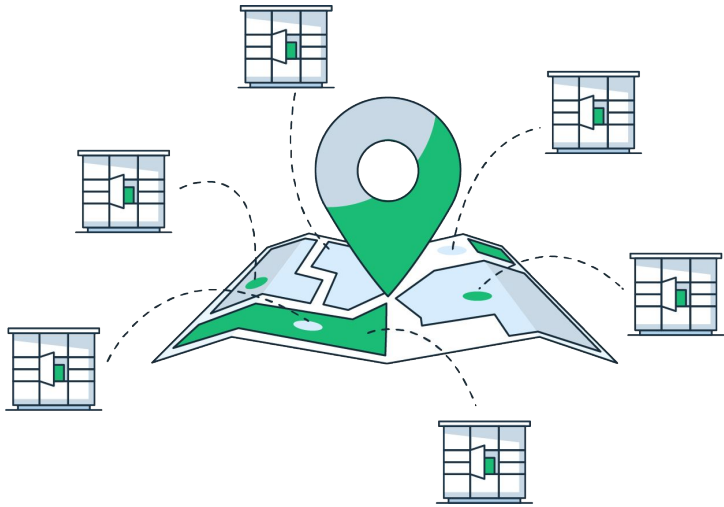
Otwieranie automatów
w aplikacji mobilnej



Korzyści dla operatorów

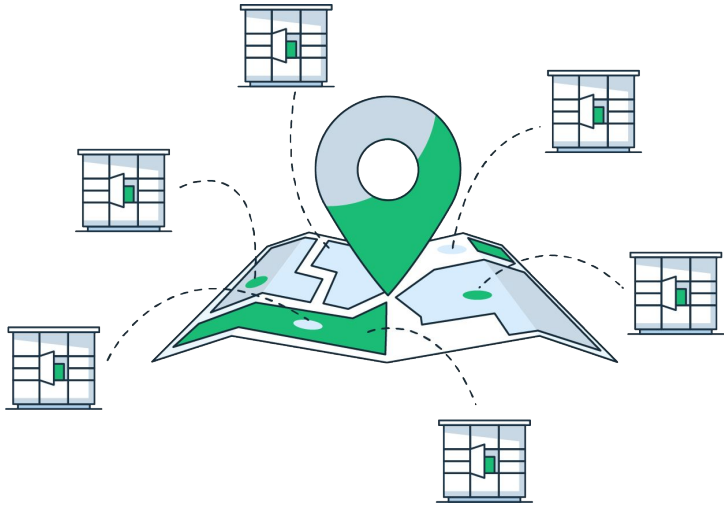


Korzyści dla operatora kurierskiego posiadającego własne automaty paczkowe



- **Zwiększenie liczby automatów w sieci**
Dzięki integracji z otwartą technologią, powiększysz swoją sieć o tysiące nowych automatów.
- **Optymalizacja procesów, redukcja kosztów**
Twoi kurierzy będą mogli korzystać z automatów innej sieci, które działają w modelu otwartym.
- **Bez inwestycji i kosztów utrzymania**
Na Twoich mapach pojawią się nowe automaty do których Klienci będą mogli zamawiać przesyłki.
- **Dotarcie do nowych klientów B2B i B2C**
Dzięki nowym automatom w sieci, zwiększasz zasięg dotarcia i pozyskujesz nowych klientów.

Korzyści dla operatora kurierskiego posiadającego własne automaty paczkowe



→ Nowa jakość i nowe usługi

Technologia umożliwia nadawanie, odbieranie oraz zwroty przesyłek. Twój kurierzy oraz klienci do obsługi automatów innych sieci, korzystają z jednej aplikacji.

→ Zwiększenie użycia własnych automatów

Otwierając swoje automaty, zwiększasz ich użycie dzięki dodatkowemu wolumenowi od innych operatorów kurierskich.

→ Szybszy zwrot z inwestycji

Udostępniając swoje automaty, zarabiasz na przesyłkach od innych operatorów a Twoja inwestycja w automaty, zwraca się szybciej.

Korzyści dla operatora kurierskiego nieposiadającego własnych automatów paczkowych



- **Nowy kanał dostaw**
Bez wielomilionowych inwestycji we własne automaty paczkowe, udostępniasz swoim klientom nową, popularną metodę dostaw.
- **Optymalizacja procesów, redukcja kosztów**
Otrzymujesz gotowe rozwiązanie last mile. Twój kurierzy mogą korzystać z automatów innej sieci, które działają już w naszym modelu otwartym.
- **Bez inwestycji i kosztów utrzymania**
Na twoich mapach pojawią się automaty, do których twoich klienci będą mogli zamawiać przesyłki.
- **Dotarcie do nowych klientów B2B i B2C**
Dzięki nowej metodzie dostaw, zwiększasz zasięg dotarcia i pozyskujesz nowych klientów.
- **Nowa jakość i nowe usługi**
Otwarta technologia umożliwia nadawanie, odbieranie oraz zwroty przesyłek. Twój kurierzy oraz klienci do obsługi “obcych” automatów, korzystają z jednej aplikacji.

- Udostępniasz swoim klientom możliwość odbioru zamówień z automatów paczkowych.
- Dostawcy będą mogli korzystać z automatów paczkowych różnych sieci, które działają już w modelu otwartym.
- Dostawcy oraz klienci do obsługi automatów, korzystają z jednej appki.
- Jeden dostawca będzie mógł wykonać dziennie więcej kursów, ponieważ odchodzi konieczność dostarczania zamówień pod drzwi - oszczędność czasu.

Korzyści dla innych dostawców



Podsumowanie

“Stworzenie otwartej sieci automatów.”

“Większa efektywność biznesowa.”

“Otwarty model wspiera biznes, lokalne społeczności i ekologię.”

“Większy ład w przestrzeniach publicznych”

“Wspólnie łatwiej pozyskiwać wolumeny i osiągnąć konkurencyjną liczbę automatów.”

“Szybkie integracje ze wszystkimi zainteresowanymi partnerami.”

“Ekonomia współdzielenia.”

“Wiele usług dla wielu grup użytkowników w jednej aplikacji i jednym urządzeniu.”

“Nowe, innowacyjne usługi z wykorzystaniem otwartej sieci.”

“Zwiększenie utylizacji istniejących automatów.”

“Zamiast kilku konkurujących ze sobą sieci automatów - stwórzmy jedną.”

Porozmawiajmy

Rafał Agnieszczak

CEO Furgonetka

rafal.agnieszczak@furgonetka.pl

 LinkedIn

Małgorzata Milewska

Product Owner

malgorzata.milewska@furgonetka.pl

 LinkedIn

